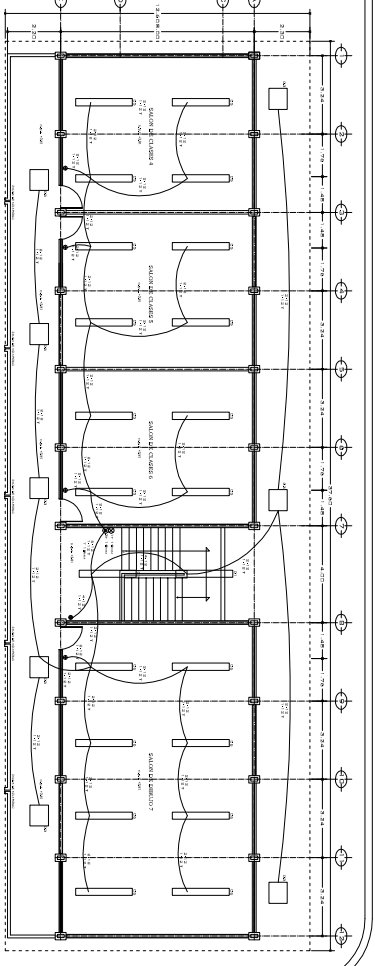
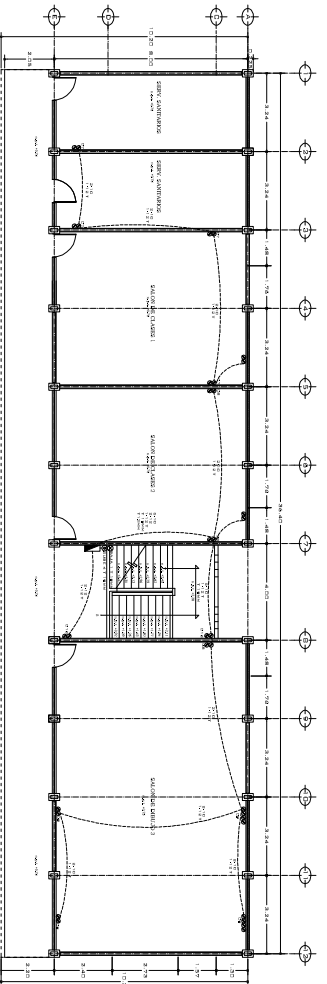


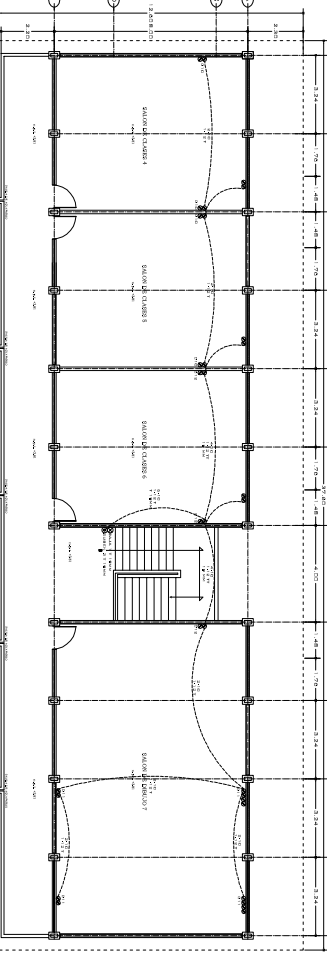
PLANTA BAJA



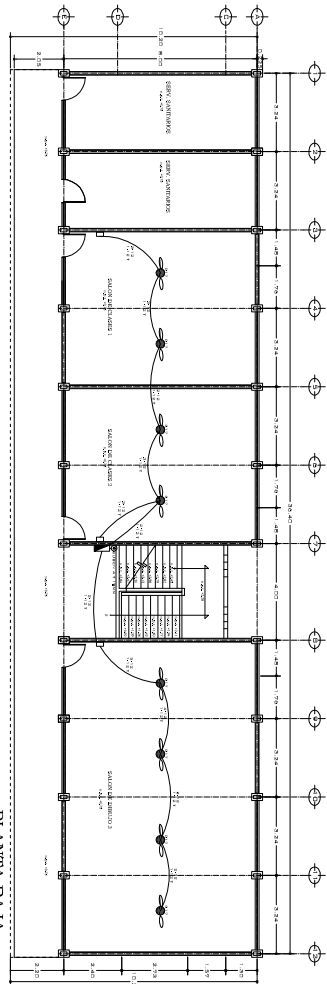
PLANTA ALTA



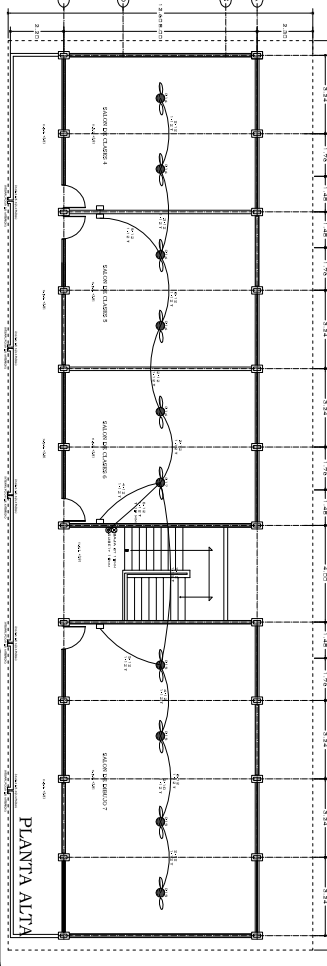
PLANTA BAJA



PLANTA ALTA



PLANTA BAJA



PLANTA ALTA

UNIVERSIDAD DEL ISTMO
 DEPARTAMENTO DE INGENIERÍA DE CIVIL

PROYECTO DE INGENIERÍA DE CIVIL
 DISEÑO DE UN SISTEMA DE
 SALIDA ALTA Y FREES ANÁLISIS EN LA
 UNIVERSIDAD DEL ISTMO DE
 JALISCO

PROFESOR: DR. JOSÉ ANTONIO GARCÍA
 ALUMNO: JUAN CARLOS GARCÍA

UNIVERSIDAD DEL ISTMO
 DEPARTAMENTO DE INGENIERÍA DE CIVIL
 AV. DEL ESTUDIO 1000, TAMPICO, TAMPICO, TAMPICO, TAMPICO