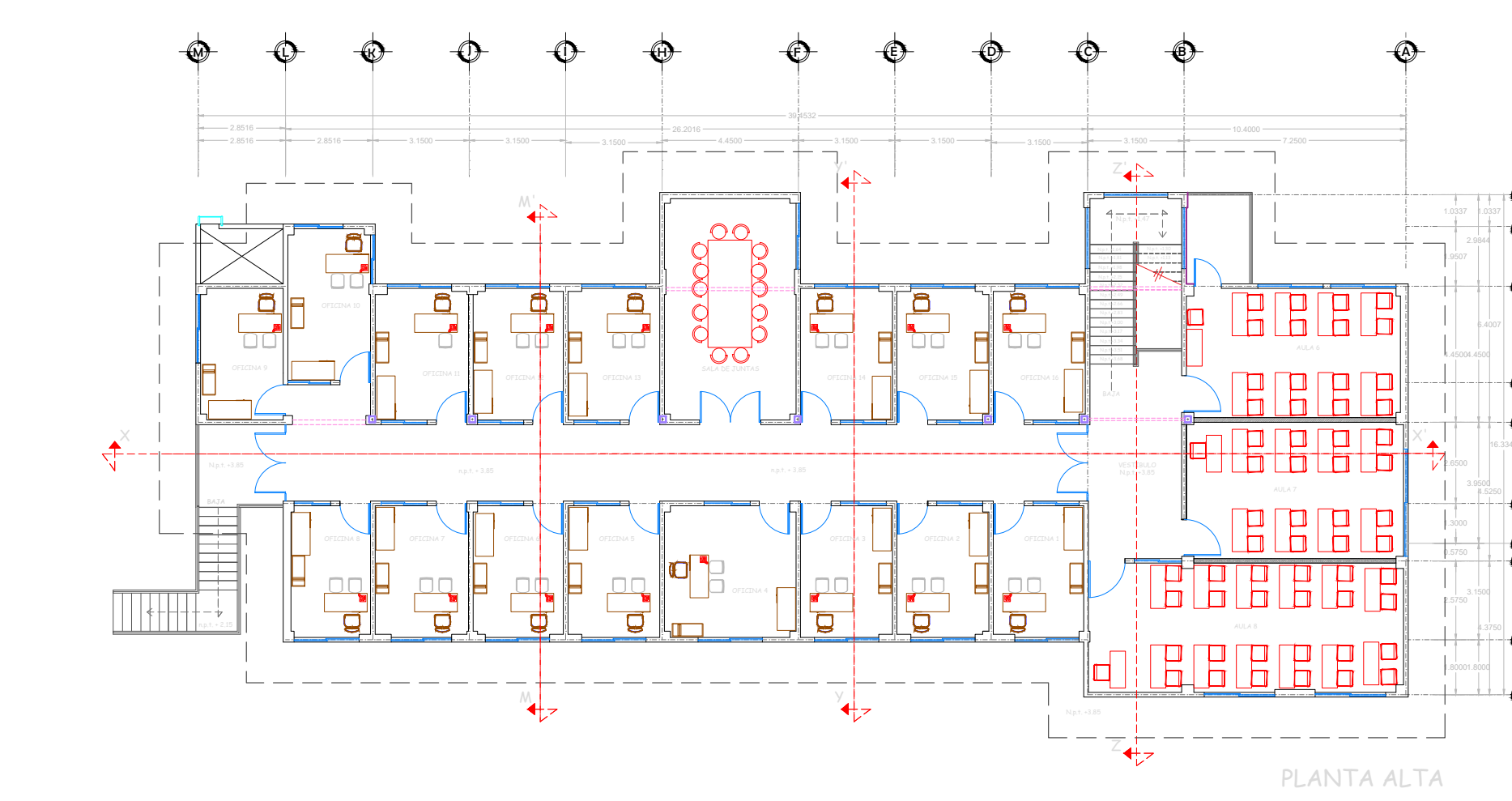
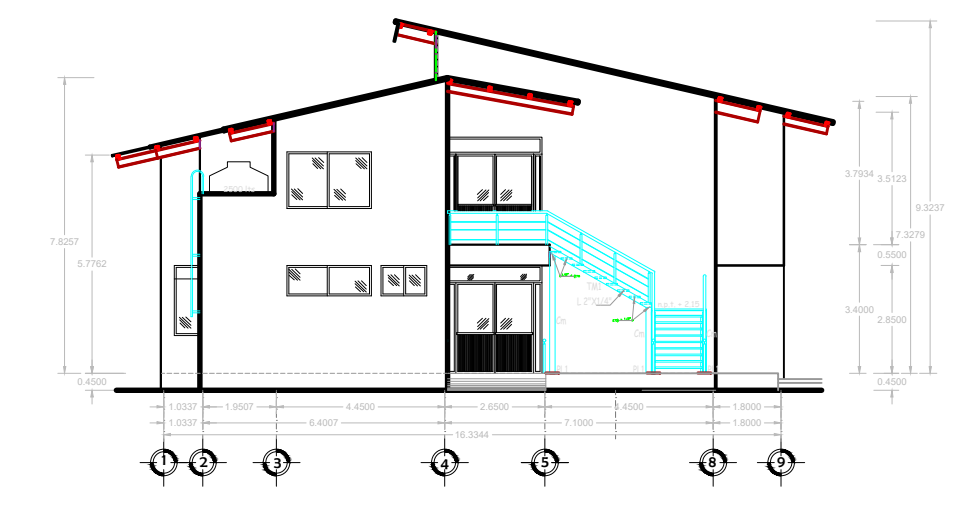


PLANTA ARQUITECTÓNICA BAJA

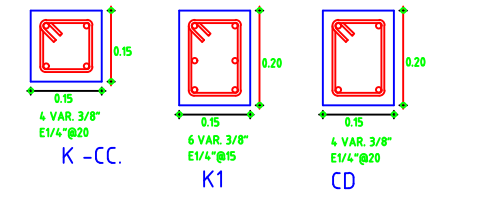


PLANTA ALTA

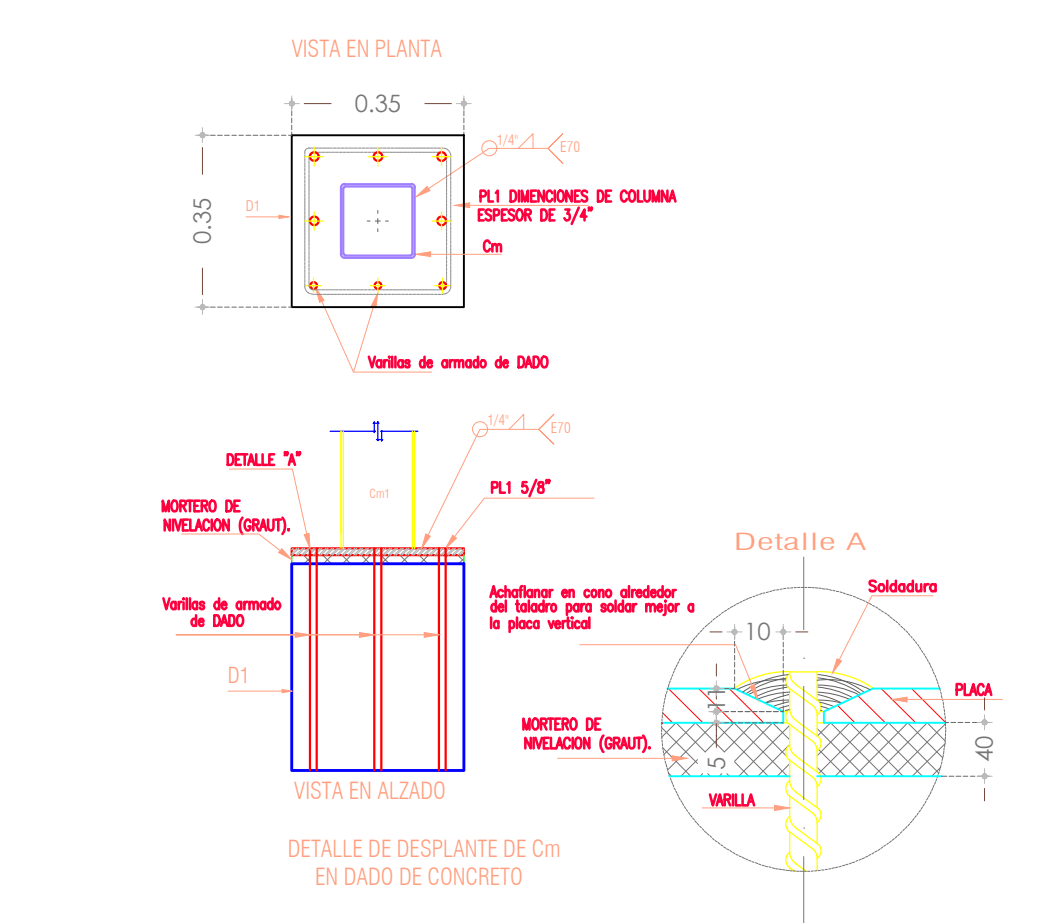


FACHADA LATERAL IZQUIERDA (OESTE)

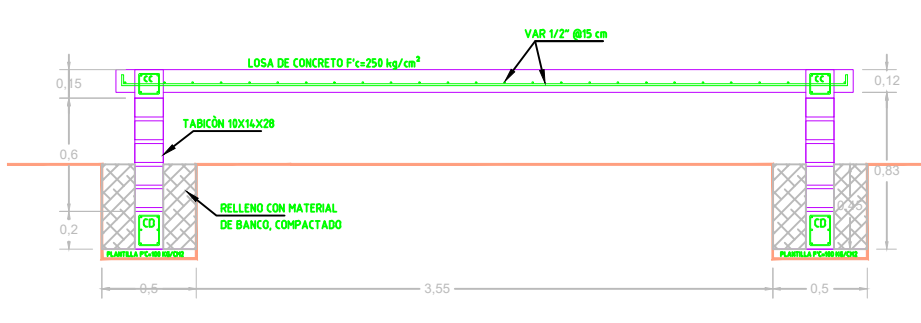
DETALLES SECCIÓN



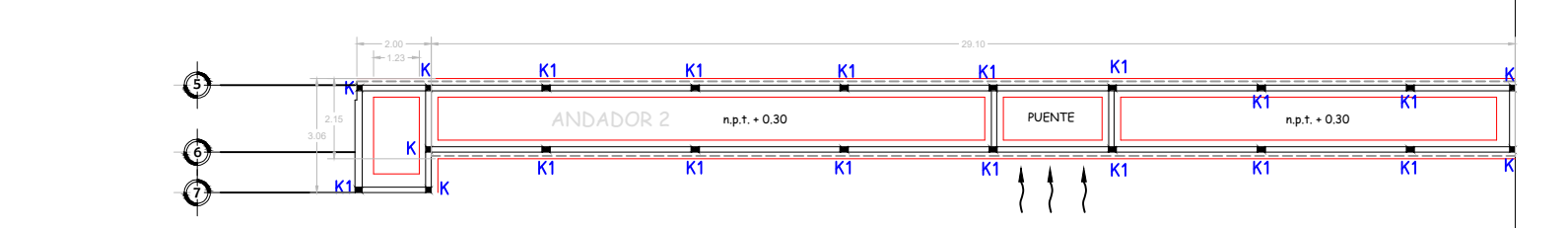
FACHADA FRONTAL (SUR)



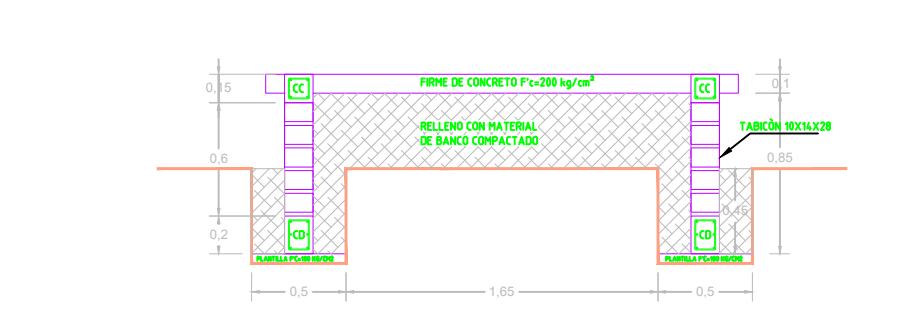
DETALLE DE DESPLANTE DE Cm EN DADO DE CONCRETO



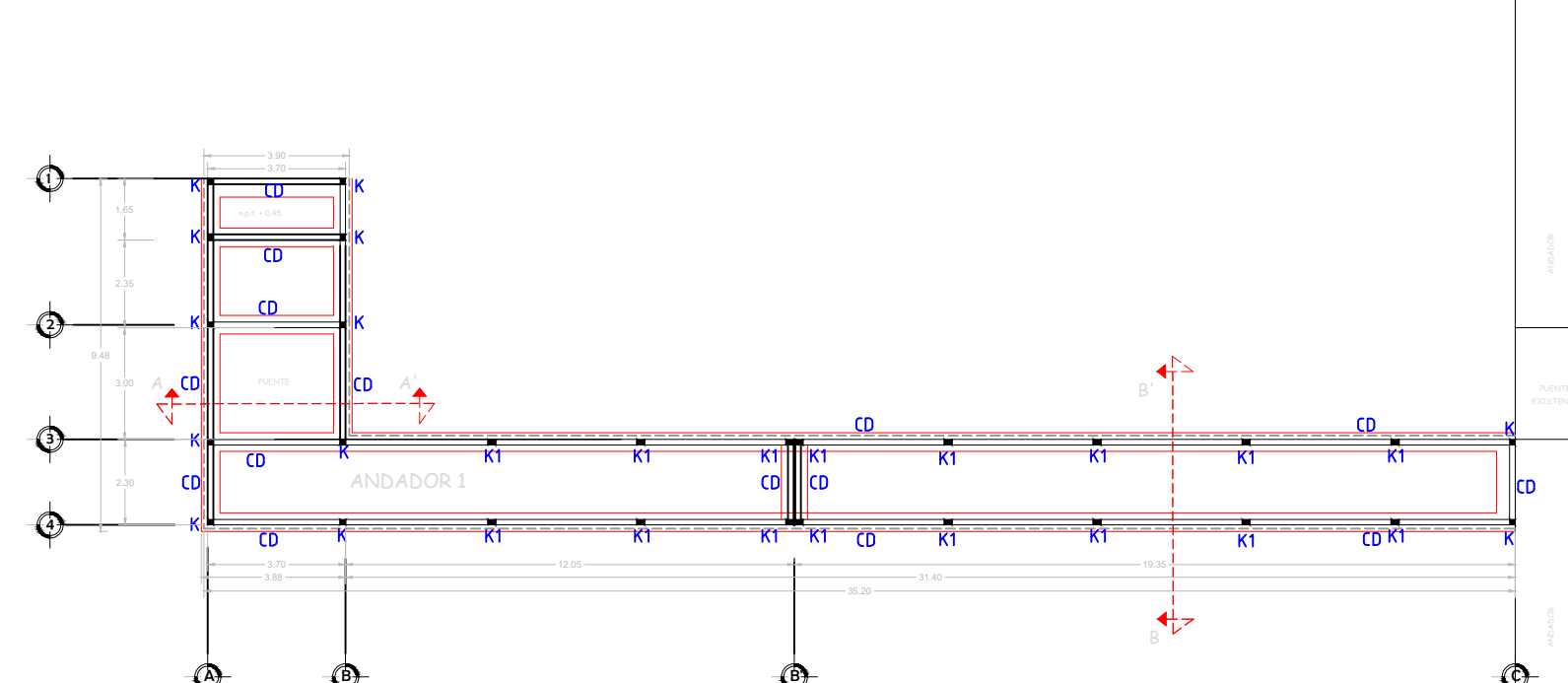
CORTE A-A' PUENTE S/E



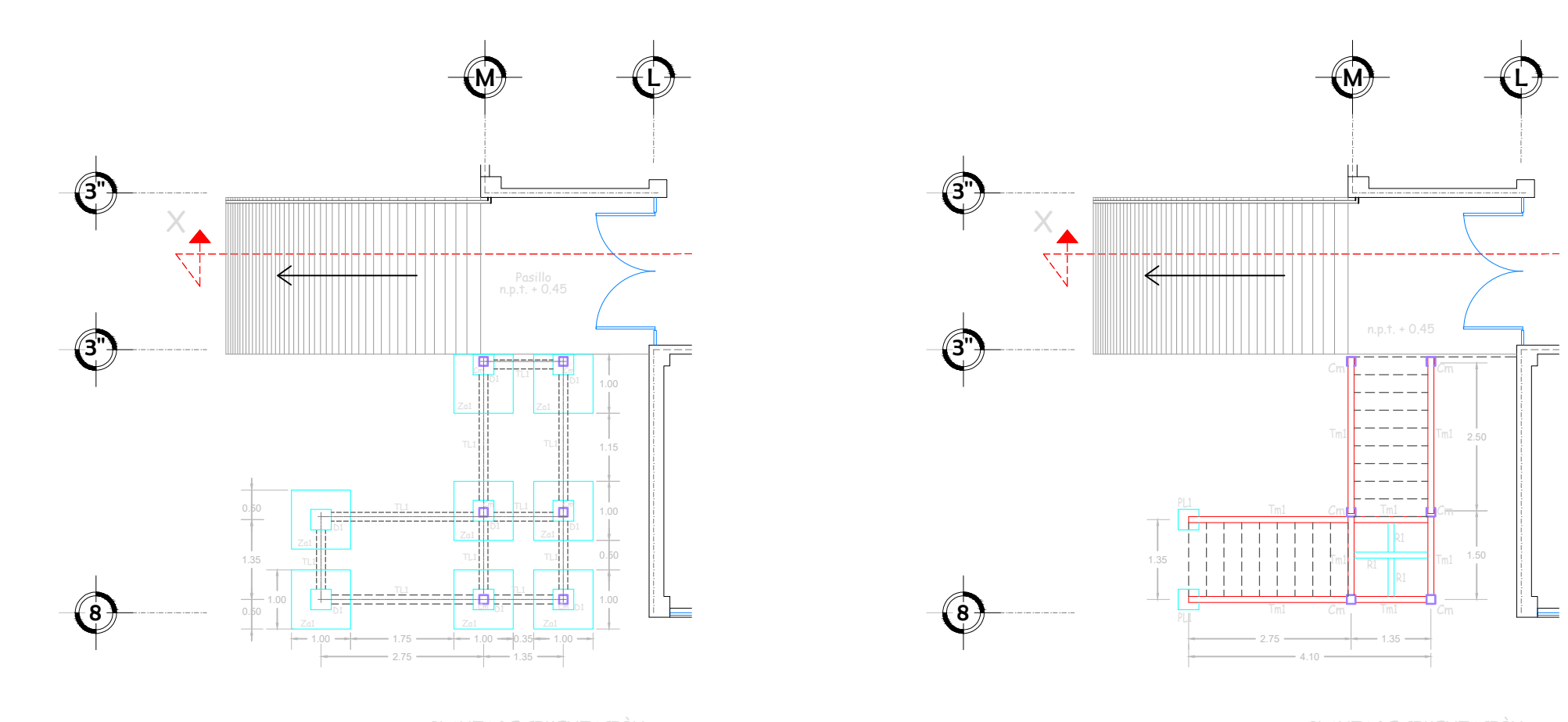
ANDADOR 2



CORTE B-B' ANDADOR S/E



ANDADOR 1

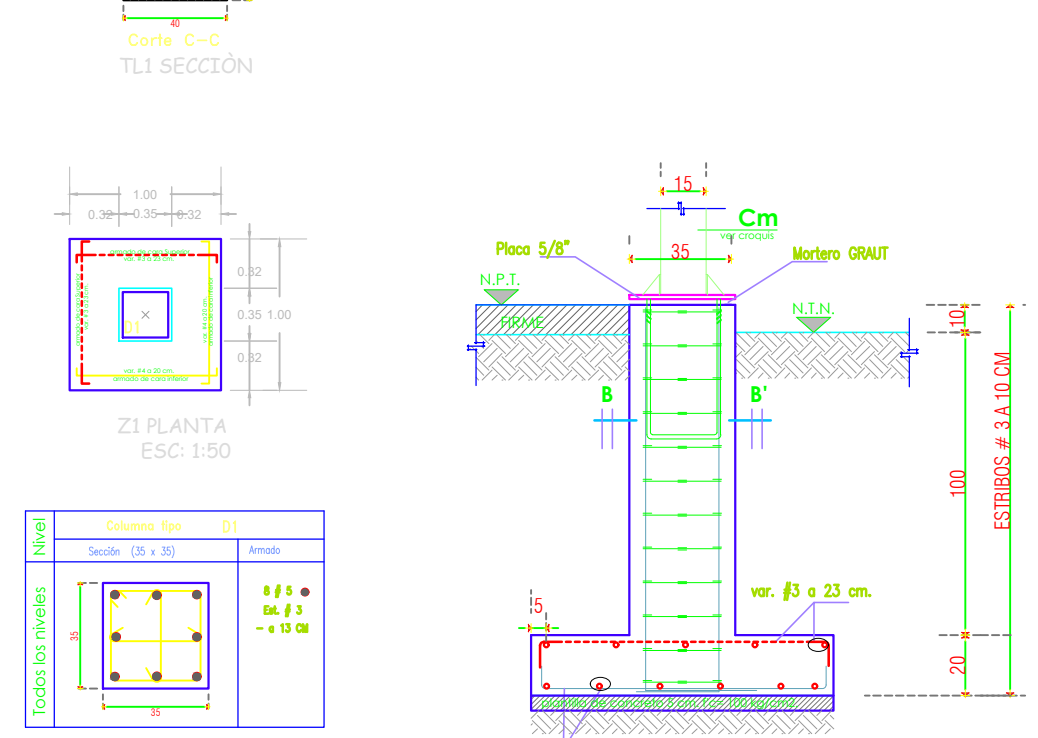


PLANTA DE CIMENTACIÓN ESC 1:100

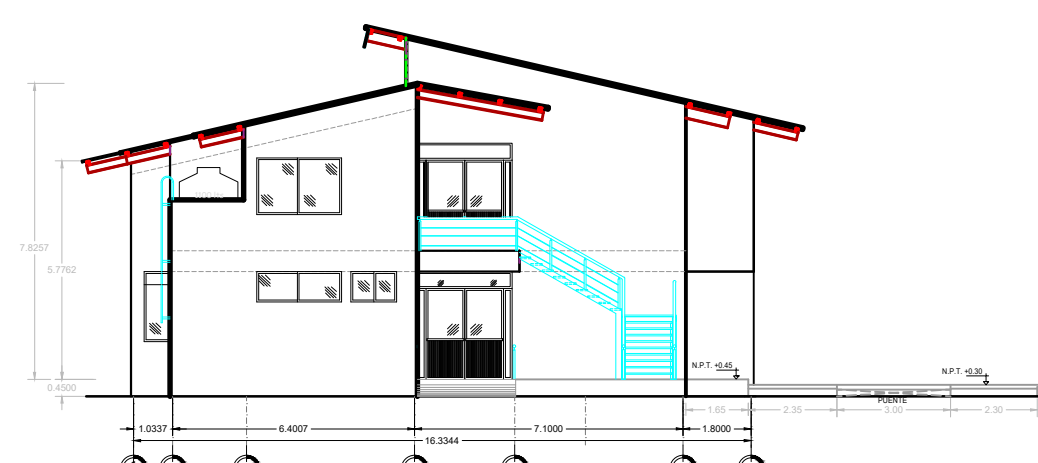
PLANTA DE CIMENTACIÓN ESC 1:100

LISTA DE PERFILES, SECCIONES Y fy

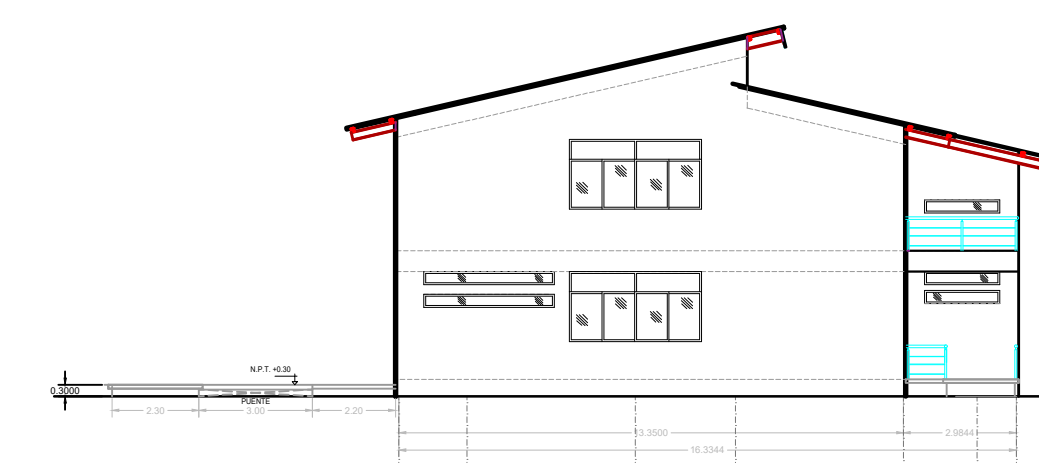
LOCALIDAD	SECC	ELEMENTO	PERFILES	SECCION	fy (MPa)
POSE	Cm	Cemento Portland	M20	20	4200
MOCA	TL1	Tubo Metalico	4" x 1/4"	TL1	235
DESCARGA	RT	Tubo Metalico	4" x 1/4"	RT	235



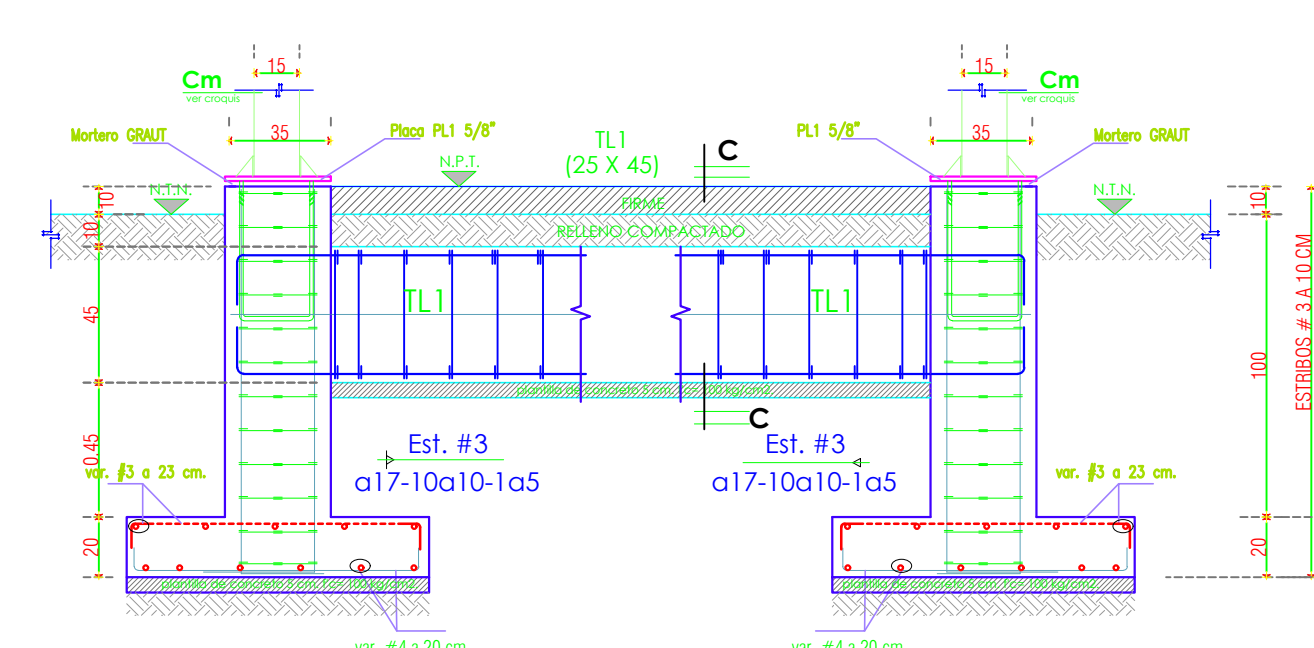
Za1 (100 x 100)



FACHADA LATERAL IZQUIERDA (OESTE)



FACHADA LATERAL DERECHA (ESTE)



Za1 (100 x 100)

Za1 (100 x 100)

UNIVERSIDAD DEL ISTMO
DEPARTAMENTO DE PROYECTOS, CONSTRUCCIÓN Y MANTENIMIENTO

UNISTMO

PROYECTO: TERMINACIÓN DE UN EDIFICIO PARA POSGRADO EN LA UNIVERSIDAD DEL ISTMO CAMPUS TEHUANTEPEC.

PLANO: PLANO OBRA EXTERIOR

DIR. A. OCA: ARG. SERGIO LEONARDO PERALTA SORIANO

DIR. OCA: ARG. MIRIAM GUZMÁN ORDAZ

ESCALA: 1:200

FECHA: MAYO 2023

PROYECTO: OE-01

RECTOR DE LA UNISTMO: DRA. MARÍA DE LOS ANGELES PERALTA ARIAS

VICE RECTOR DE ADMINISTRACIÓN: M.A. OSCAR CORTÉS OLIVERES