

**NOTAS GENERALES**

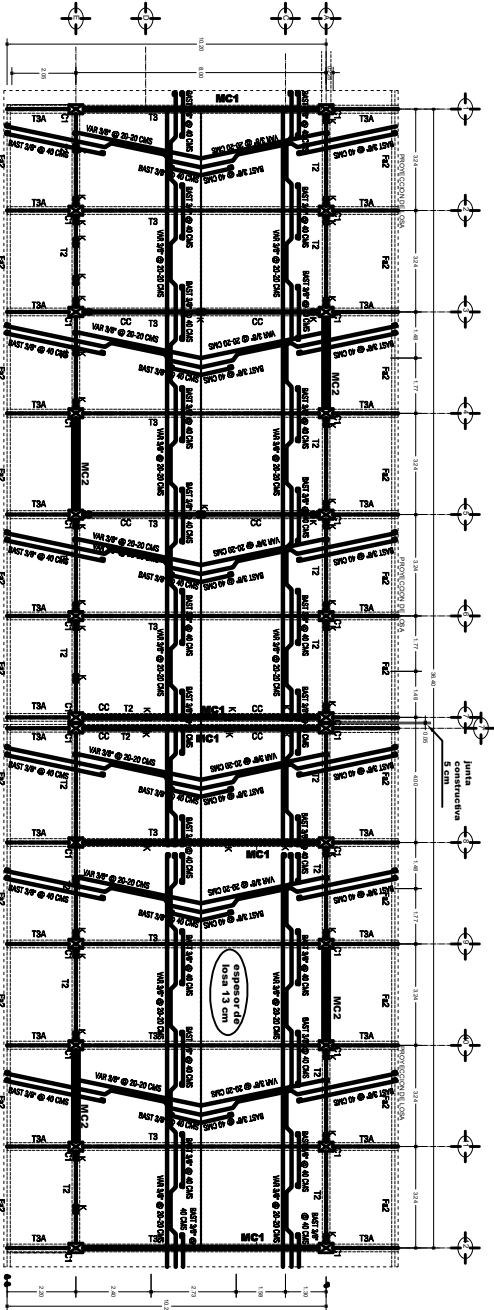
- 1.- CONCRETO: En las alcantarillas, el concreto tiene un espesor mínimo de 15 cm. En las demás partes del edificio el concreto tiene un espesor mínimo de 10 cm. En los muros y columnas, el concreto tiene un espesor mínimo de 15 cm.
- 2.- ACERO: En las alcantarillas, el acero tiene un espesor mínimo de 2 mm. En las demás partes del edificio, el acero tiene un espesor mínimo de 3 mm.
- 3.- PISO: El piso del edificio debe estar nivelado y tener un espesor mínimo de 10 cm. En las partes del edificio que requieren un mayor espesor, el piso debe tener un espesor mínimo de 15 cm.
- 4.- TUBERÍA: La tubería de agua fría debe tener un diámetro nominal de 1/2" para las tuberías de agua fría y 3/4" para las tuberías de agua caliente. La tubería de agua caliente debe tener un diámetro nominal de 1" para las tuberías de agua caliente.
- 5.- ELECTRICIDAD: Los cables de electricidad deben estar protegidos por tuberías de PVC y deben tener un espesor mínimo de 10 cm. Los cables de electricidad deben estar protegidos por tuberías de PVC y deben tener un espesor mínimo de 10 cm.
- 6.- PINTURA: La pintura debe ser resistente a la humedad y al fuego. La pintura debe ser de color blanco para las partes exteriores del edificio y de color gris para las partes interiores del edificio.
- 7.- PISO: El piso debe ser de concreto pulido y debe tener un espesor mínimo de 10 cm. El piso debe ser de concreto pulido y debe tener un espesor mínimo de 10 cm.
- 8.- EN LOS MUEBLES Y OBRAS DE ARTESANÍA: Se debe utilizar el tipo de madera que se especifique en el proyecto. La madera debe estar tratada con un producto que resista a la humedad y al fuego.
- 9.- En el caso de utilizar albañilería de tipo tradicional, se debe utilizar un tipo de albañilería que sea adecuada para el tipo de clima del país.
- 10.- Los muros y columnas deben tener un espesor mínimo de 15 cm. Los muros y columnas deben tener un espesor mínimo de 15 cm.
- 11.- Todos los detalles deben estar diseñados de acuerdo a las normas vigentes.

**TABLA DE ACEROS**

Columna	Barra	Nº	Diámetro	Longitud	Superficie	Peso
1	A1	1	16	4225	380	0.91
		2	16	117	100	0.04
		3	16	117	100	0.04
2	A2	1	16	4225	380	0.91
		2	16	117	100	0.04
		3	16	117	100	0.04
3	A3	1	16	4225	380	0.91
		2	16	117	100	0.04
		3	16	117	100	0.04
4	A4	1	16	4225	380	0.91
		2	16	117	100	0.04
		3	16	117	100	0.04
5	A5	1	16	4225	380	0.91
		2	16	117	100	0.04
		3	16	117	100	0.04
6	A6	1	16	4225	380	0.91
		2	16	117	100	0.04
		3	16	117	100	0.04
7	A7	1	16	4225	380	0.91
		2	16	117	100	0.04
		3	16	117	100	0.04
8	A8	1	16	4225	380	0.91
		2	16	117	100	0.04
		3	16	117	100	0.04

**NOVENCLATURA**

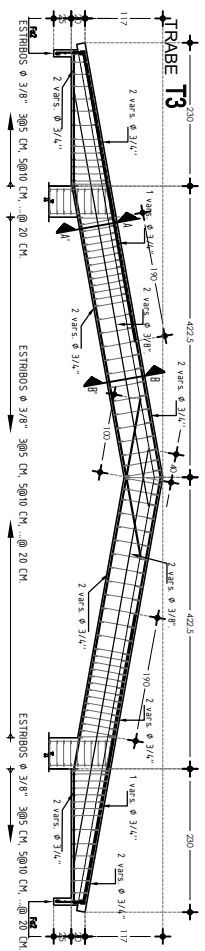
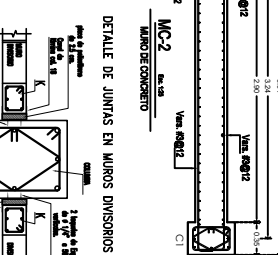
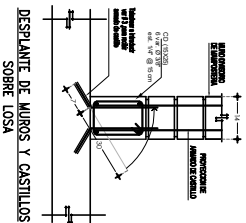
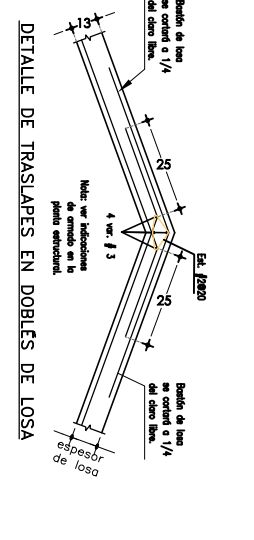
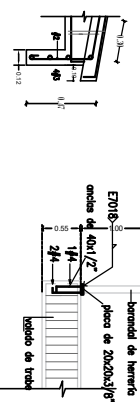
A1: Columna de concreto  
 A2: Columna de concreto  
 A3: Columna de concreto  
 A4: Columna de concreto  
 A5: Columna de concreto  
 A6: Columna de concreto  
 A7: Columna de concreto  
 A8: Columna de concreto



Planta Estructural de azóteco "Nivel 2"

ESC. 1:75

F02 (12x4)



VISTA EN PLANTA

**NOVENCLATURA - VER DETALLES SEGUN CORRESPONDA**

A1: Columna de concreto  
 A2: Columna de concreto  
 A3: Columna de concreto  
 A4: Columna de concreto  
 A5: Columna de concreto  
 A6: Columna de concreto  
 A7: Columna de concreto  
 A8: Columna de concreto

**NOTA:** CORDÓN PERIFÉRICO EN MUROS DE 15 CM DE ESPESOR EN LOS EXTREMOS DE LOS MUROS Y EN LAS JUNTAS DE LOS MUROS. A UNA SEPARACIÓN VERTICAL NO MAYOR A 2.5m. ENTRE SI A CON CALAJONES — ELEMENTO ESTRUCTURAL HORIZONTAL.

**NOVENCLATURA Y SIMBOLOGIA EN PLANTA Y EN DETALLES ESTRUCTURALES**

#	Simbología	Descripción
1	Columna	Columna de concreto
2	Muro	Muro de concreto
3	Losas	Losas de concreto
4	Columna	Columna de concreto
5	Muro	Muro de concreto
6	Losas	Losas de concreto
7	Columna	Columna de concreto
8	Muro	Muro de concreto
9	Losas	Losas de concreto
10	Columna	Columna de concreto
11	Muro	Muro de concreto
12	Losas	Losas de concreto
13	Columna	Columna de concreto
14	Muro	Muro de concreto
15	Losas	Losas de concreto